



Destination
Limfjorden



Danmarks
Erhvervsfremmebestyrelse

Bo Bredal Immersen,
Projektleder og
bæredygtighedskonsulent
[Destination Limfjorden](#)

Program



1. Hvorfor dette forløb?
2. Gæsternes efterspørgsel efter grønnere ferier, ved Henriette Mølgaard Hansen, Dansk Kyst- og Naturturisme
3. Udfyldelse af deltagerdokumenter.
4. Kaffepause og networking kl. 15.00.
5. Hvorfor er der så meget fokus på miljø og klima?
6. Inspiration til energiforbedringer og "Energitjek", ved Jesper Bilstrup, EnergiConsult.
7. Spil dig til en grønnere virksomhed.
8. Rasmus Kardyb fortæller om driften af Limfjordens Hus og præsenterer en klimavenlig ret.
9. Mad og networking ca. kl. 16.50 (mødet slutter med spisning)

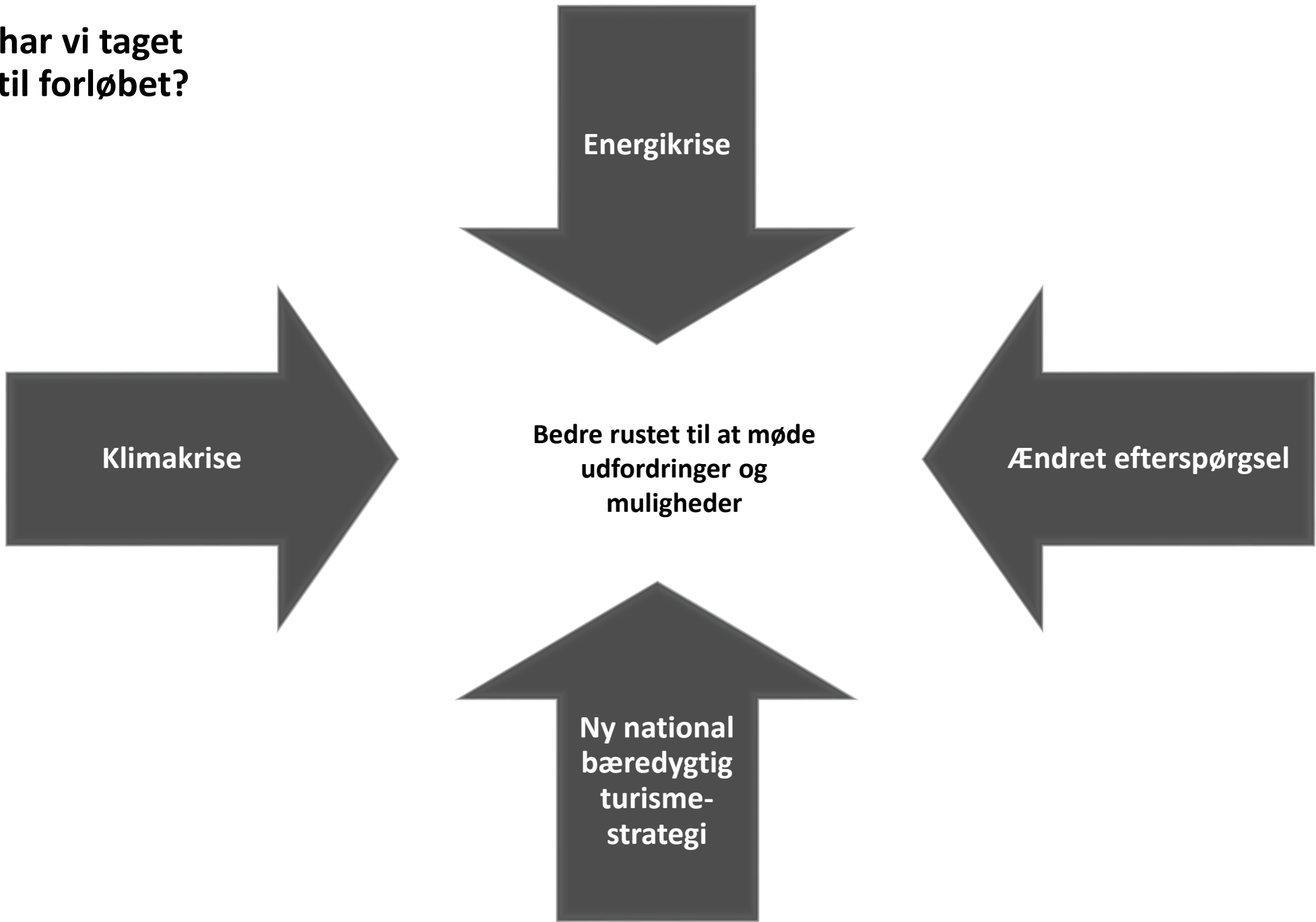
Hvem er her i dag?

Kort om Bo

- 10 år hos Nationalpark Thy (Friluftsliv og formidling).
- 7 år hos VisitNordjylland (bæredygtig turisme, aktiv ferie, kompetenceudvikling og værtskab)
- Thybo & Co siden 2019 (Grøn omstilling)
- Teknologer i miljøstyring, Proceskonsulent, Diplom i ledelse, Serviceøkonom, Naturvejleder.
- Bor i Thisted med hustru og tre børn på hhv. 11, 15 og 17 år.
- Spiller gammelmandsfodbold, løber og cykler på MTB.



**Hvorfor har vi taget
initiativ til forløbet?**



Hvordan arbejder turistaktører i destinationen med [bæredygtighed](#)?

Barrierer for den grønne omstilling

- Den økonomiske gevinst er for lille - Det ikke er vigtigt for kunderne.
- Manglende interne ressourcer, penge og kompetencer.
- Mangler specialister eller rådgivning udefra til at blive hjulpet i gang.

Turismeaktørerne ønsker mere viden

- Sparring om konkrete tiltag.
- Screening af virksomheden og hjælp til at finde ud af, hvor man skal starte og fokusere.
- Inspiration.

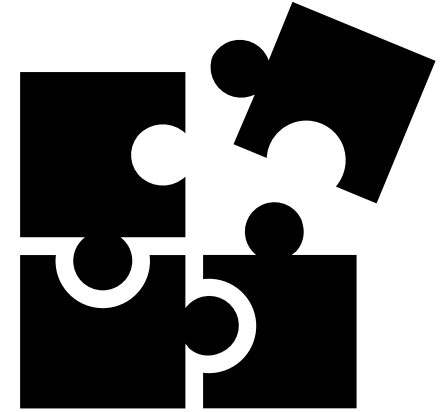
Investeringslysten er der

- Tre ud af fire forventer i stigende grad at investere i bæredygtige løsninger indenfor de næste 1-2 år.

Aktørernes motivation for at arbejde med bæredygtighed er både økonomisk gevinst og moralsk

- 67 %: Økonomisk gevinst ved fx at minimere spild og reducere energiforbruget.
- 60 %: At være mere beskyttende over for klimaet og miljøet.

Bedre bundlinje gennem grøn praksis



I får bl.a.:

- Viden om efterspørgsel efter grønnere ferier.
- Værktøjer og inspiration til at mindske spild og reducere forbrug af bl.a. el, vand og varme m.v.
- Konkret viden om energibesparelspotentialer i egen virksomhed – tilknyttet energikonsulent.
- Viden om grønne tilskudsmuligheder.
- Sparring med virksomheder, som har haft succes med grønne tiltag og effektiv drift.
- Personlig sparring med Destination Limfjordens bæredygtighedskonsulent.
- Viden om miljømærker og certificeringer, som kan kommunikere jeres indsatser og resultater.
- Beslutningsgrundlag for hvordan I vil starte den grønne omstilling.



Gæsternes efterspørgsel
efter grønnere ferier, ved
Henriette Mølgaard
Hansen,
Senioranalytiker/Udviklin-
gskonsulent, [Dansk Kyst-
og Naturturisme](#)



Hvad er interessant?

7/11-22 kl. 9.30 - 16.00:

Kom med bag kulisserne hos Sinatur Skarrildhus og Marius P.

10/11-22 kl. 8.15 - 9.15:

Reducer madspild og spar penge - Webinar.

15/11-22 kl. 8.15 - 9.15:

Få økonomisk støtte til grøn omstilling - Webinar.

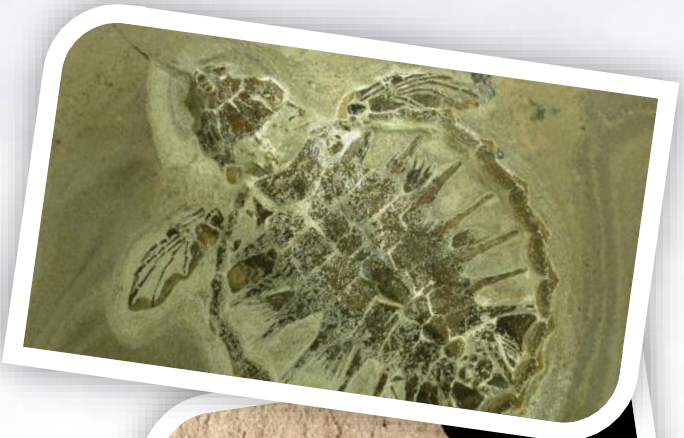
21/11-22: kl. 15.00 - 16.00:

Webinar med fokus på certificeringer og greenwashing.



Arrangementet er en del "SOS Limfjorden", som er støttet af Danmarks Erhvervsfremmebestyrelses decentrale erhvervsfremmemidler.

 Danmarks
Erhvervsfremmebestyrelse



Projektdeltagere skal registrere deres timer i projektet og aflevere timeskemaer til Destination Limfjorden. Deltagelse i alle fem aktiviteter giver anledning til at hver deltager modtager De minimis støtte til en værdi af 6.000 kr.

I skal aflevere:
De minimis erklæring
Timeregistreringskema (Afleveres ved hvert møde)

Info til jer:
[Data Protection Notice](#)

Kaffepause og networking



Sæt kryds i kalenderen

7/11-22 kl. 9.30 - 16.00:

Virksomhedsbesøg hos Sinatur Skarrildhus og Marius P.

10/11-22 kl. 8.15 - 9.15:

Reducer madspild og spar penge - Webinar.

15/11-22 kl. 8.15 - 9.15:

Få økonomisk støtte til grøn omstilling - Webinar.

21/11-22: kl. 15.00 - 16.00:

Certificeringer og greenwashing - Webinar.

Hvorfor så meget fokus på bæredygtighed?



Frits Ahlefeldt

Grøn omstilling, LCA, Biodiversitet, CO2, Verdensmål, Klimaregnskab, CSR, ESG, Science based targets, CO2-ækvivalenter, Forsuring, Grønt regnskab, ISO 14001, EMAS, Global Compact, Miljø, Klima

Hvad er det, vi forsøger at undgå?



Drivhusgasser opgøres i CO₂-ækv

Global atmospheric CO₂ concentration

Atmospheric carbon dioxide (CO₂) concentration is measured in parts per million (ppm). Long-term trends in CO₂ concentrations can be measured at high-resolution using preserved air samples from ice cores.

Our World
in Data

+ Add country



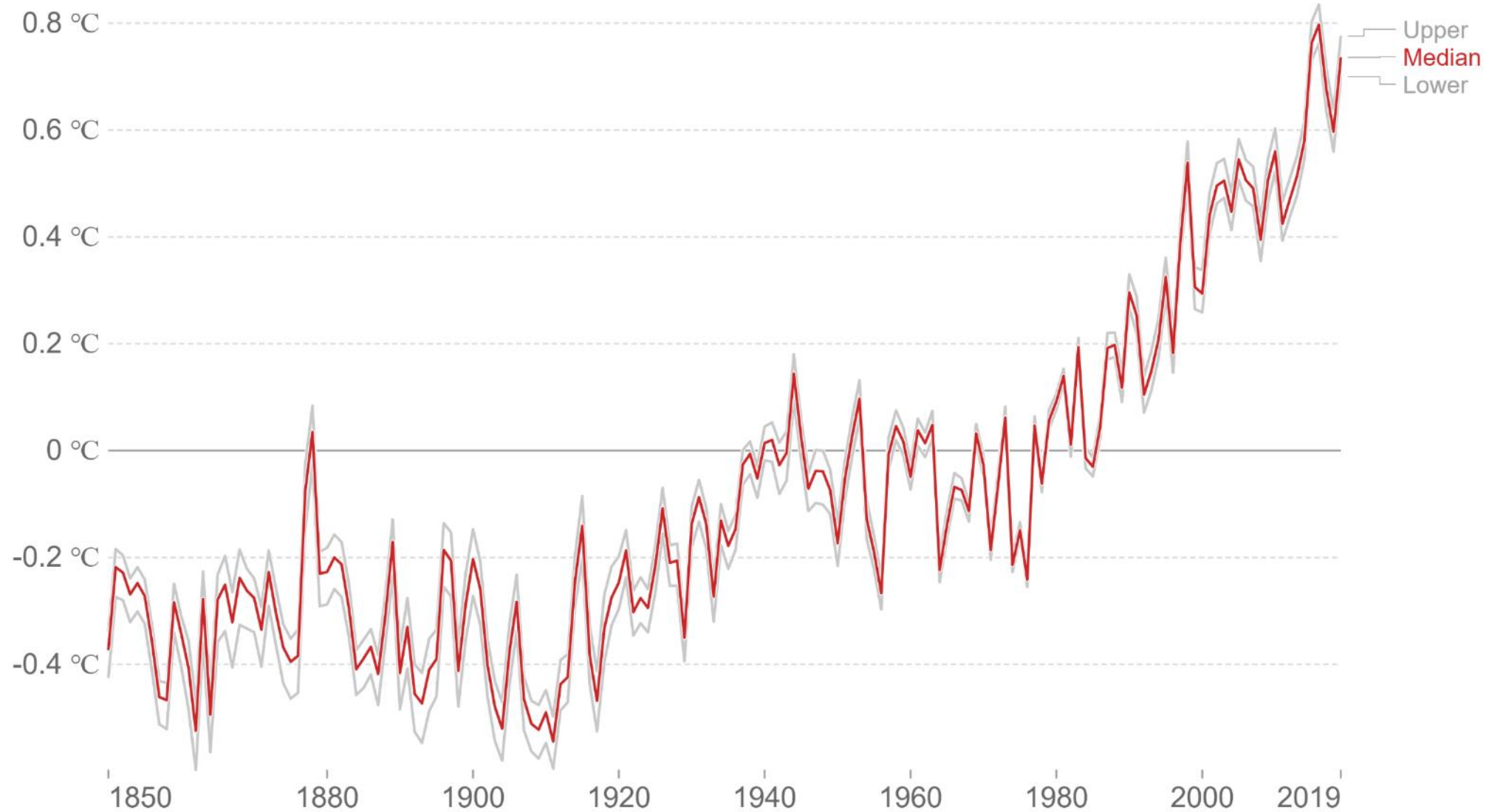
Source: National Oceanic and Atmospheric Administration (NOAA)

CC BY



Average temperature anomaly, Global

Global average land-sea temperature anomaly relative to the 1961-1990 average temperature.

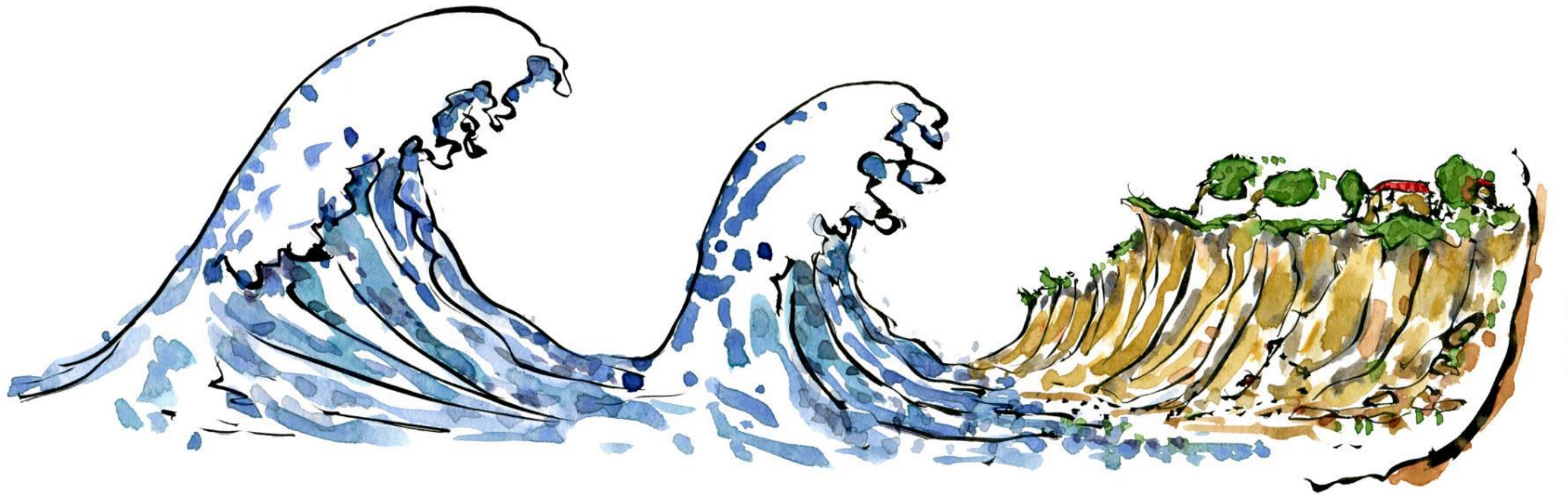


Source: Hadley Centre (HadCRUT4)

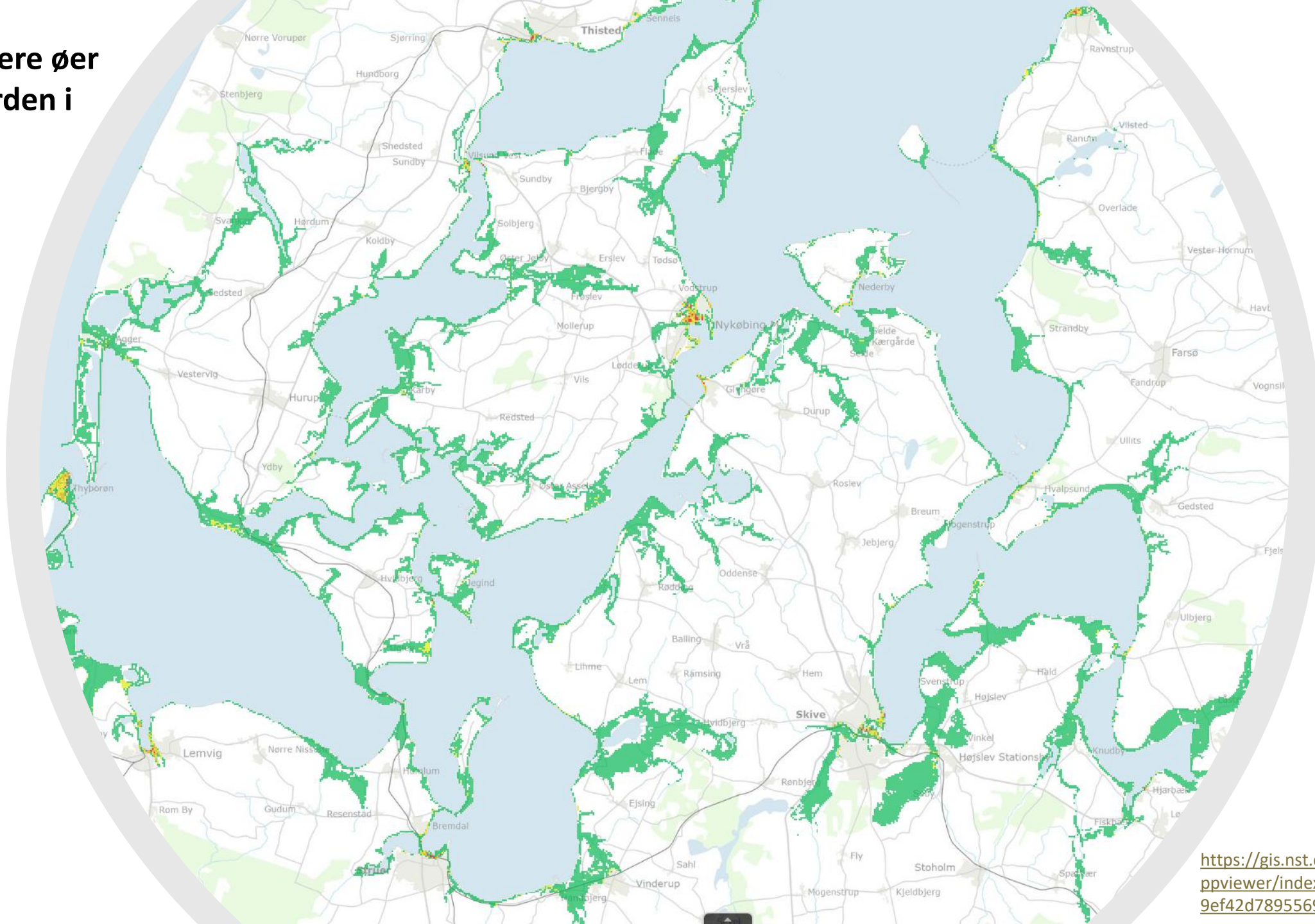
OurWorldInData.org/co2-and-other-greenhouse-gas-emissions • CC BY

Note: The red line represents the median average temperature change, and grey lines represent the upper and lower 95% confidence intervals.

Havstigninger og ekstrem vejr

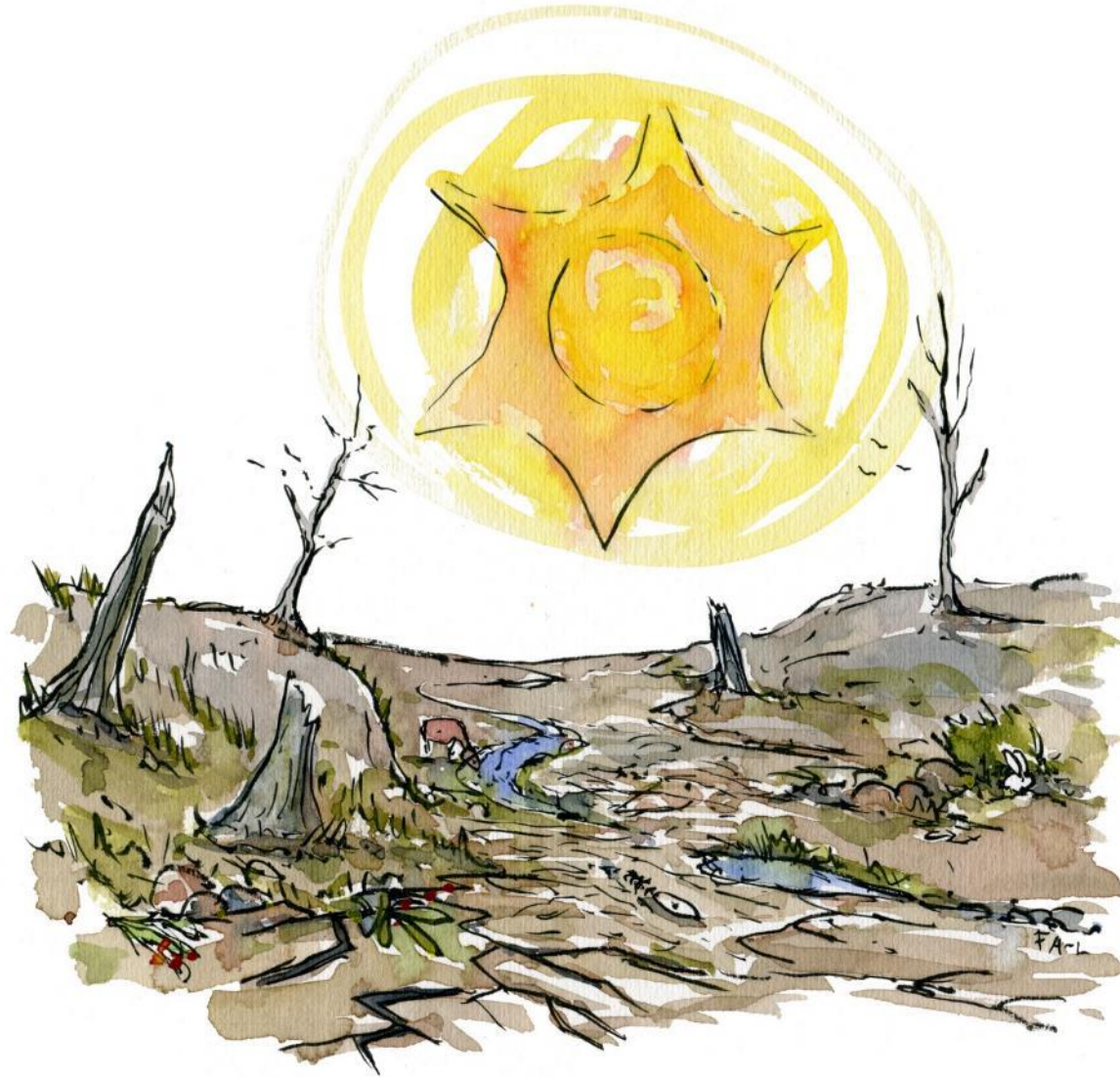


Vi har flere øer i Limfjorden i 2070



<https://gis.nst.dk/portal/apps/webappviewer/index.html?id=7d399b34b9ef42d7895569d0ccc0046b>

Tørkeområder vokser



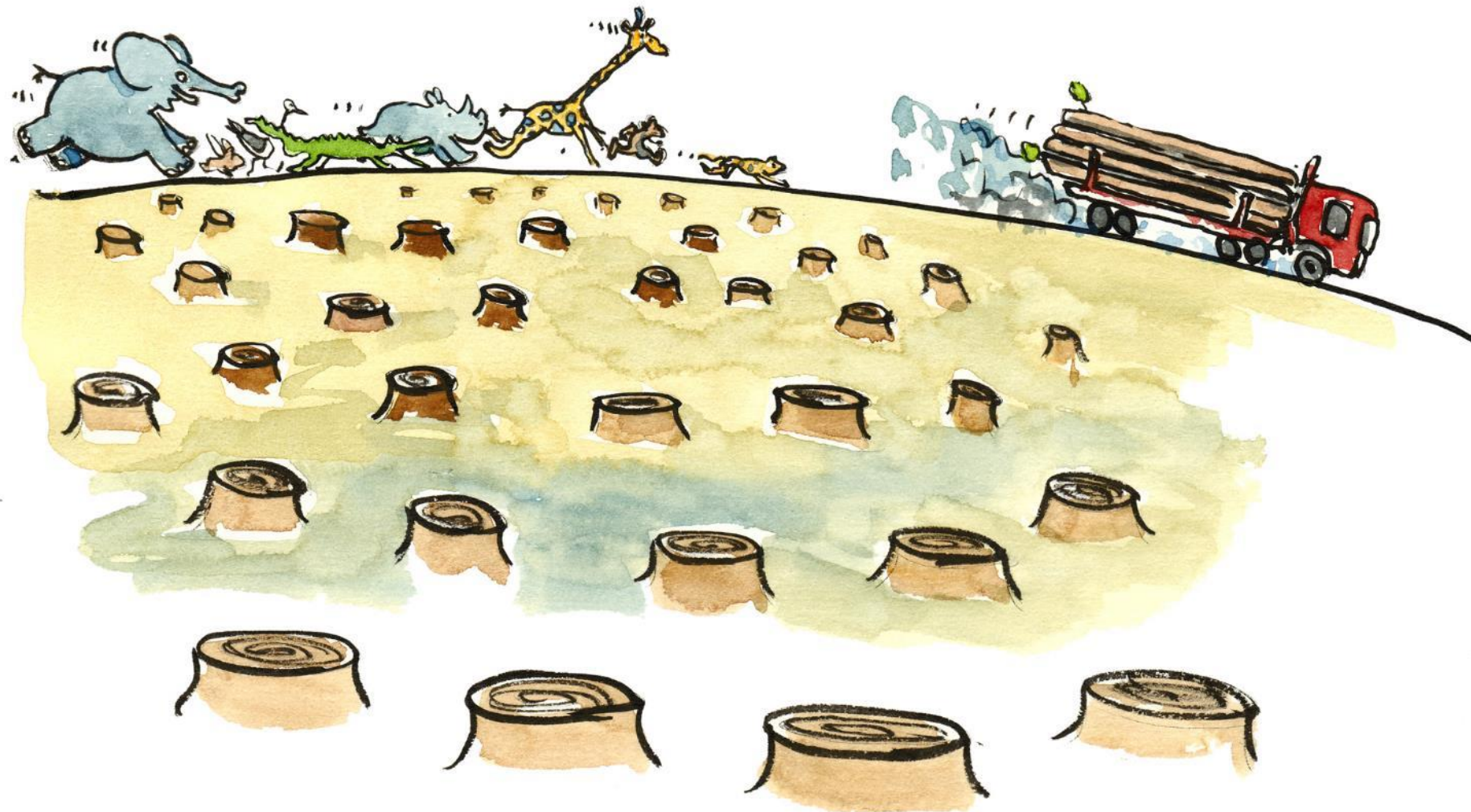
Frits Ahlefeldt

Hyppigere og kraftigere naturbrande

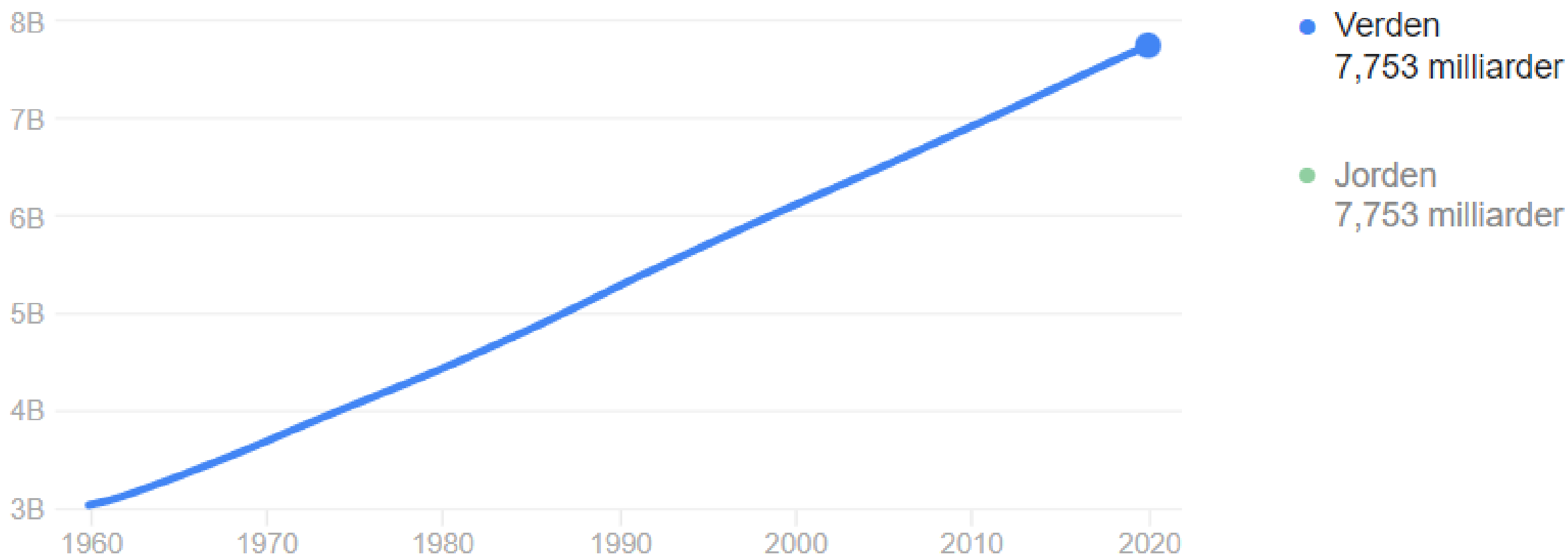


Frits Ahlefeldt

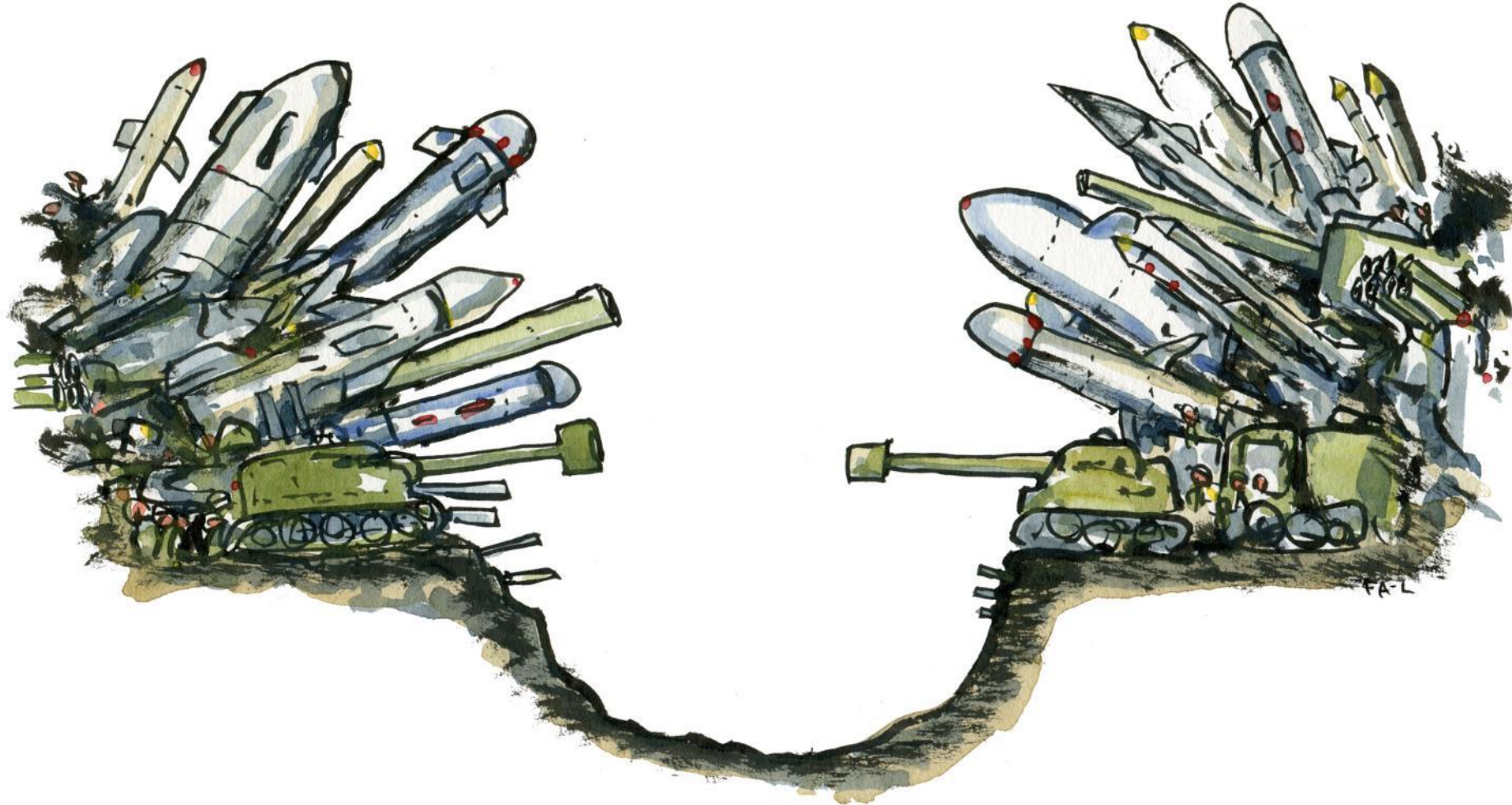
Biodiversitetskrise - den sjette store masseuddøen



7,753 milliarder (2020)



Bliver der øget kamp om ressourcer?



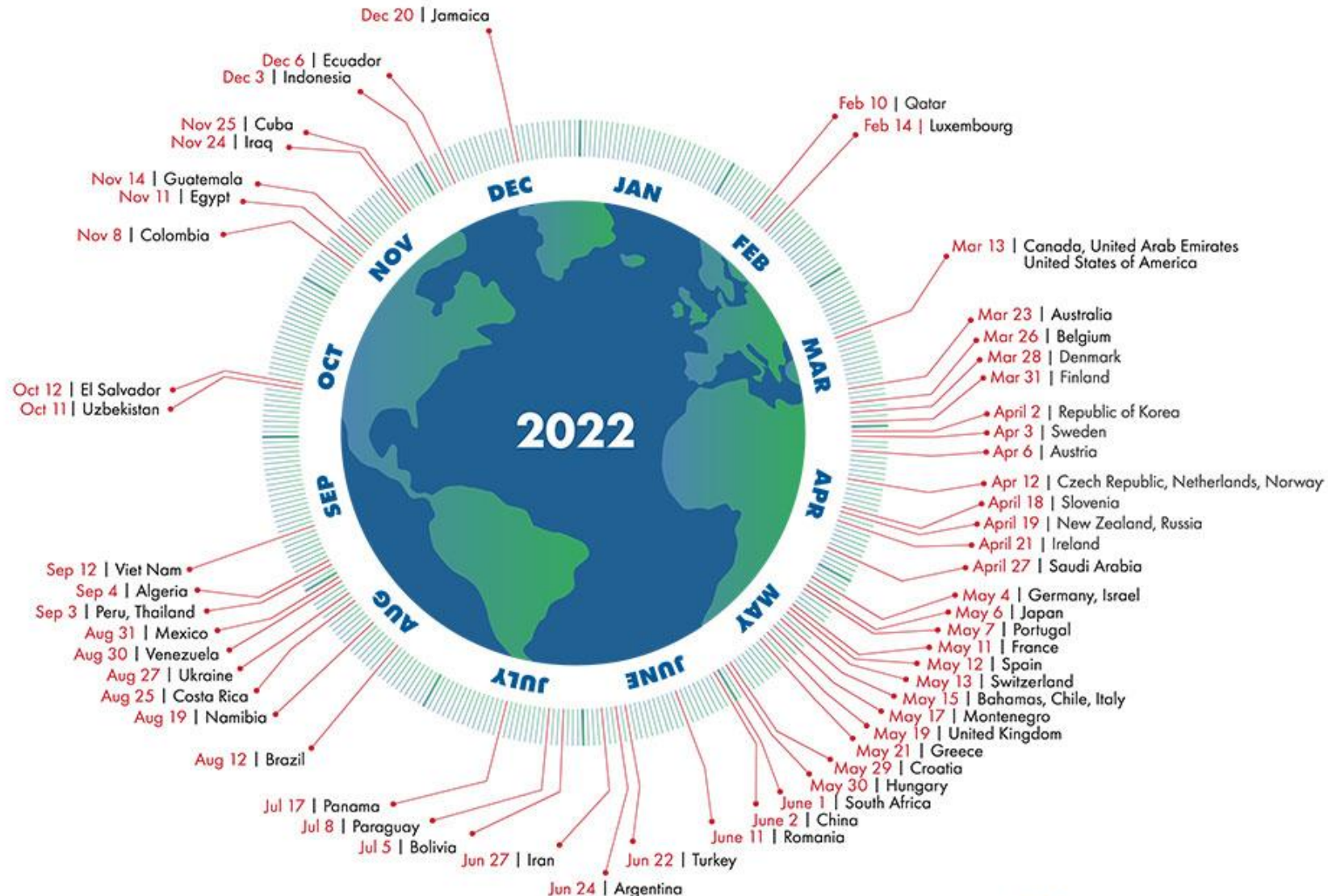
Mindre plads at leve på = Store flygtningstrømme



Frits Ahlefeldt

Country Overshoot Days 2022

When would Earth Overshoot Day land if the world's population lived like...



Vi har brug for 1,75 jordkloder, for at tilgodese vores forbrug.

Link til video med forklaring af "National Footprint account":
<https://www.youtube.com/watch?v=6g49bL9f7mU>

Udregn din egen "footprint" på:
<https://www.footprintcalculator.org/home/en>



For a full list of countries, visit overshootday.org/country-overshoot-days

Source: National Footprint and Biocapacity Accounts, 2022 Edition
data.footprintnetwork.org

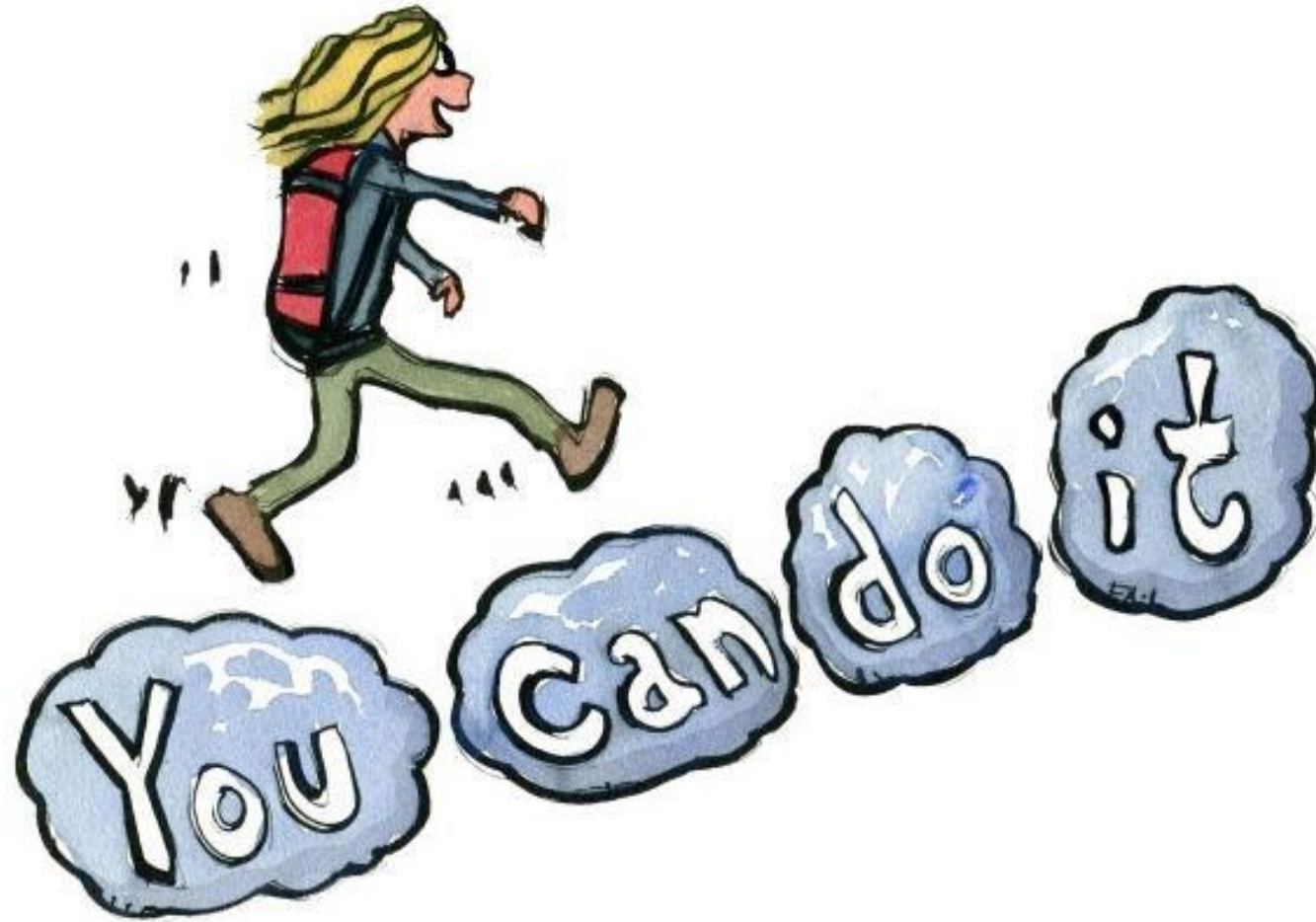


Vores forbrug og vækst har en pris



Det behøver ikke gå så galt

Men det kræver handling



Det giver økonomisk mening at arbejde med miljø og bæredygtighed

Globale kriser

- Klima
- Biodiversitet (arter)
- Ressourceknaphed



Mennesker

- Nye værdier
- Ændrer adfærd
- Ændringer i efterspørgsel



Økonomiske gevinster/øretæver

- Tilpas til ny efterspørgsel



Både de hårde og de bløde miljøkrav strammes løbende

De hårde krav (lovgivning):

Revideret affaldsbekendtgørelse:



Den europæiske grønne pagt (EU Green deal):



De bløde krav:

- Kunder
- Investorer
- Medarbejdere
- Branchen

Branchens ”krav”

Pejlemærker for dansk turisme frem mod 2030:

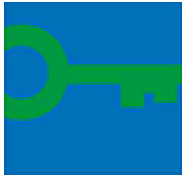
- 70 pct. af alle overnatningssteder i Danmark skal være bæredygtighedscertificerede.
- Danmark skal være det mest miljøvenlige rejsemål i Nordeuropa efter turisternes vurdering.
- Alle offentlige turismeorganisationer skal være bæredygtighedscertificeret.

- Dansk turisme skal bidrage til reduktion af drivhusgasudledningerne.
- Udvikling af en måling af turismens drivhusgasudledninger og den enkelte turists klimaaftryk.

Kilde: <https://em.dk/media/14576/national-strategi-for-baeredygtig-vaekst-i-dansk-turisme.pdf>

Spørgsmål til jer

Hvem vil gerne gå efter at få et miljømærke inden for det kommende år?



Jesper Bilstrup



Nu skal vi spille "Tænk-Drøft-Svar"

Træn jeres:

- Evne til at træffe grønne beslutninger i hverdagen.
- Værtskabskompetencer, så I er forberedt på situationer, hvor gæster stiller spørgsmål om miljø.

Eksempel på spørgsmål:

- Hvad fortæller du, når en gæst spørger, hvilke typer affald, de skal sortere i?

Der er ikke kun ét rigtigt svar – I skal sammen finde frem til det bedste.



Små ikoner på spørgsmålskortene indikerer, hvilke personalegrupper spørgsmålet er mest relevant for.



RESTAURANT



KØKKEN



TEKNIK



RENGØRING



RECEPTION



LEDELSE

Sådan spiller I

1. Find sammen i to grupper.
2. Tag et kort fra bunken og læs højt.
3. Overvej et svar hver især og fortæl på skift jeres løsning til hinanden.
4. Drøft hvad der skal til for at løse udfordringen til topkarakter.
5. Næste spiller trækker et kort og processen gentages.

Du må tage spillet med hjem.

Rasmus Kardyb, Limfjordens Hus

Snusfornuftig drift og klimavenlig ret.

Hvad fik du ud af at deltage i dag?

Giv Ruslan og mig feedback på dagen i dag (på video)

Go Green

Gør din forretning grønnere
– skridt for skridt

